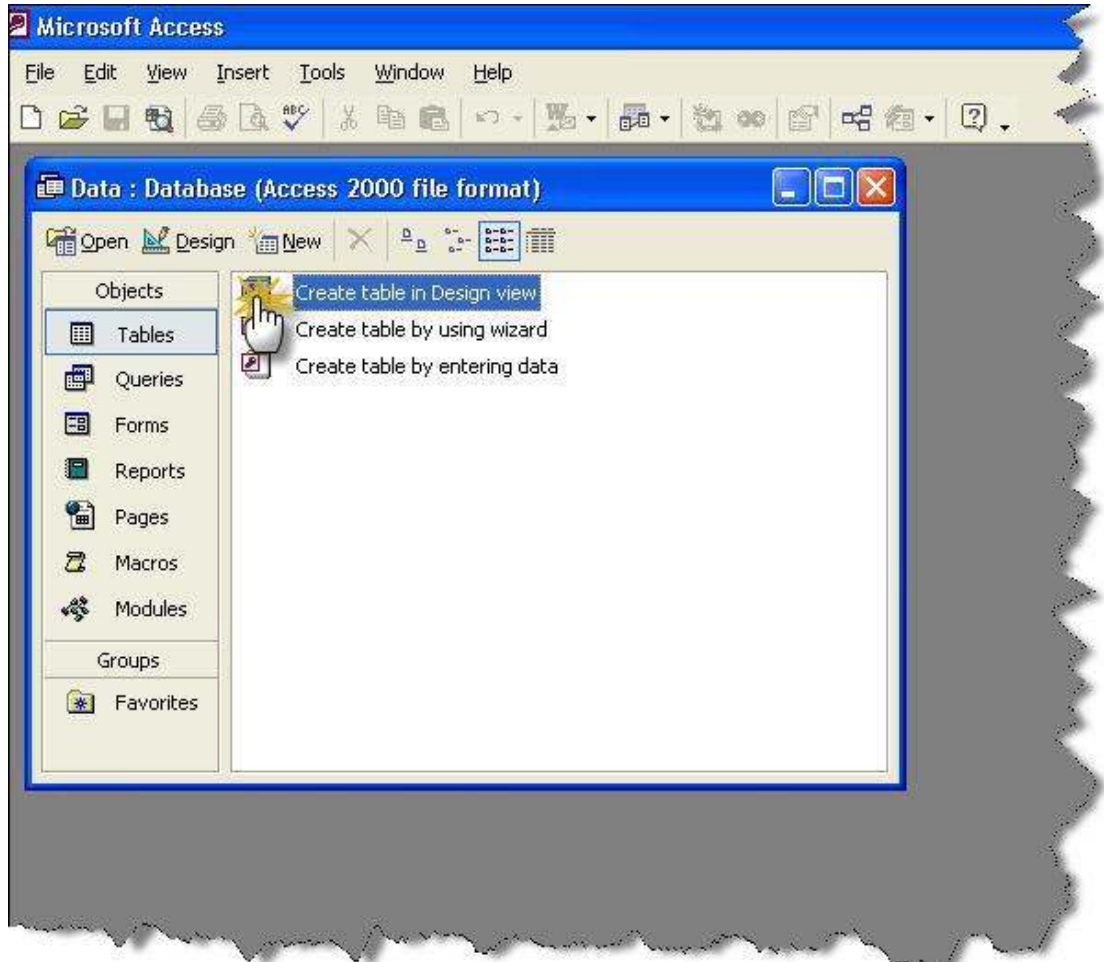


قم بتحديد مكان لحفظ قاعدة البيانات ومن ثم اكتب اسم القاعدة كما سميتها أنا " Data " -
- إجعل اسم القاعدة Data ثم اضغط على زر " إنشاء " Create لكي تظهر لك الشاشة التالية :



اختر منها " إنشاء جدول في عرض التصميم " Create Table in Design View
بعد اختيارك لهذا الخيار سوف يظهر لك شكل تصميم الجدول كما في الشاشة التالية :